



PRINTCHEK

Cómo funciona

Las cámaras PrintChek escanean la totalidad de cada plancha de cartón. El tamaño, la posición y la calidad de cada impresión son analizados y comparados con la imagen de referencia.

Cómo funciona

- Antes del troquelado
- Sección de impresión vacía
- Área de secado
- Encima o debajo de la plancha, dependiendo del tipo de máquina



Características

PrintChek inspecciona las siguientes características:

Problemas de las planchas:

- Medición de las partes vacías y distorsión
- Daños en el cartón

Problemas de impresión:

- Manchas/granos
- Registros (color a color y color a corte),
- Franjas
- Rayas
- Faltas de impresión
- Impresión difuminada
- Doble impresión
- Secado incorrecto
- Códigos de barras
- Blank measurement and skew
- Daños en el cartón de la superficie inspeccionada
- Color Delta-E

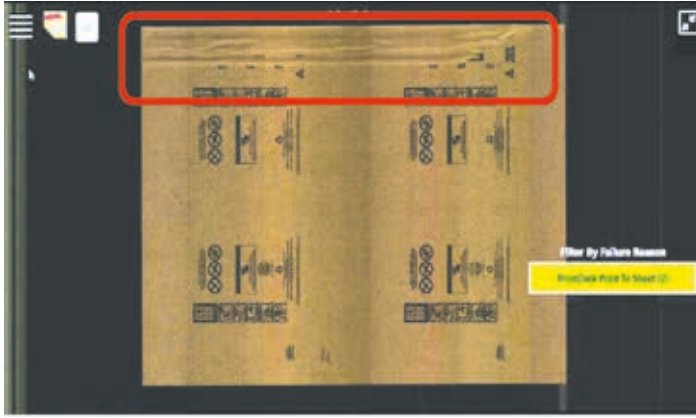


Inspección de la totalidad de la plancha

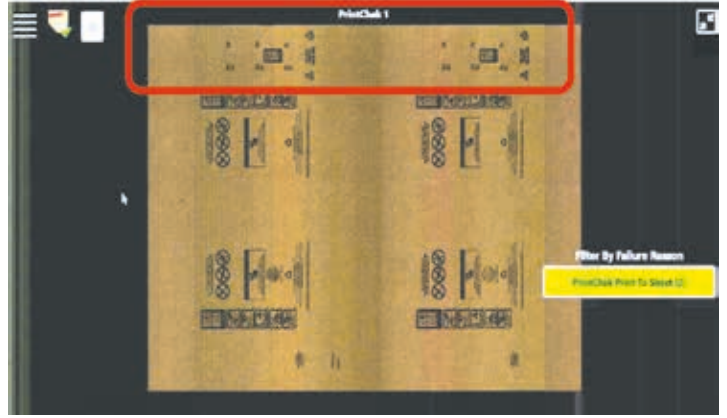


Interfaz de usuario de ClearVision

Defecto



Estándar



Detalles

Características ajustables:

- Intensidad de iluminación
- Ángulo de iluminación
- Alineación de cámara
- Resolución – 0.5mm [0.020"]
- Tamaño de defecto mínimo – 2mm [0.080"]
- Diferencias de color delta de >3

Trabaja con PrintChek

- Interfaz de usuario intuitiva de ClearVision
- Imágenes extensas sobre planchas completas
- Configuración sencilla de tolerancias y tests
- Recopilación y almacenamiento de datos sobre fallos y errores
- Gestión de imágenes de archivo

Componentes

- Cámaras Line-scan cameras
- Módulos de iluminación
- Ordenador de procesamiento de imágenes
- Interfaz de usuario
- Guías de planchas
- Soplado de aire
- Suministros eléctricos de iluminación
- Sistema de refrigeración



Para más información visite valcomelton.com o contacte con su representante local de Valco Melton

Sede Mundial: EEUU, Cincinnati, Ohio (Sede Corporativa) • Tel:+1.513.874.6550 • info@valcomelton.com

Sede Central Europa: Orkoien, España • Tel:+34.948.321.580

Sede Central Asia: Xiamen, Fujian, China • Tel:+86.592.591.7854