

## REGULADOR DE PRESIÓN DE ADHESIVO COMPENSADO

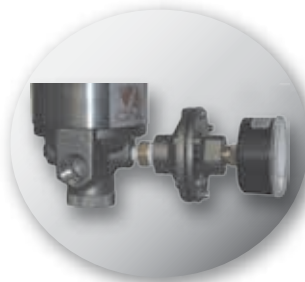
### Sistema de regulación

El regulador de presión de adhesivo compensado de Valco Melton garantiza una aplicación uniforme durante el arranque y a diferentes velocidades de línea mediante el control de la presión. Cuando se detiene la máquina, el regulador dispone de una cámara de compensación que alivia la presión residual para evitar que un exceso de adhesivo se desborde al arrancar.

- Relaciones 1:1, 3:1, 4:1 y 6:1 para bombas de baja y alta presión
- Diseño de diafragma que ofrece movimiento sin fricción y sin pérdidas
- Alivio de la presión residual en condiciones de parada de emergencia
- Gracias a la función de alivio de presión residual no es necesaria ninguna válvula de descarga
- Fácil mantenimiento e instalación



En posición manual se ajusta a través del regulador de presión de aire. En posición automática se utiliza junto con el control proporcional de caudal EPC de Valco Melton, el regulador ajusta automáticamente la presión del adhesivo al aumentar o disminuir la velocidad de la máquina.



Cuerpo en acero inoxidable con protector de manómetro que ofrece una elevada resistencia a la corrosión

Una cámara de compensación alivia el exceso de presión residual del adhesivo durante la parada de la máquina a alta velocidad.

