



## MXM APLICADOR DE HOT MELT ELÉCTRICO

Los aplicadores eléctricos MXM de Valco Melton son la solución perfecta para cualquier aplicación de hot melt en la industria del embalaje. La serie MXM puede trabajar a velocidades extremadamente altas, alcanzando los 15.000 ciclos por minuto para pequeñas ráfagas y tiene una vida útil de más de 2.000 millones de ciclos, dependiendo de las condiciones de trabajo. Este aplicador eléctrico es perfecto en diferentes aplicaciones, destacando sobre todo en las industrias del envase y embalaje para alimentación y bebidas, donde el tiempo de producción es esencial y el ahorro de adhesivo es primordial para el retorno de la inversión. En otras aplicaciones como la fabricación de estuches, cerrado de cajas sift-proof (para evitar la fuga de producto en grano o polvo), o aplicaciones de adhesivo en franjas, el aplicador MXM también es una opción inmejorable ya que está diseñada para ser fácilmente adaptable a cualquier requisito. El aplicador MXM, comúnmente conocido como Ecostitch en la industria del packaging, se caracteriza sobre todo por reducir el uso de adhesivo, su rápido retorno de la inversión y una mejora de los procesos.

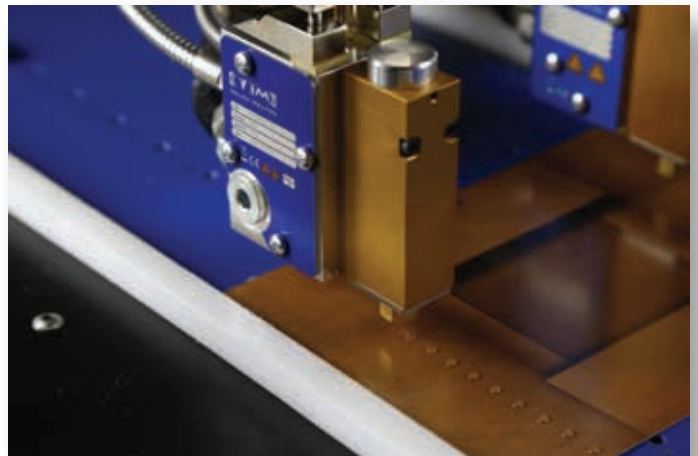
### Adaptación sencilla a cualquier aplicación

A diferencia de muchos otros aplicadores eléctricos, la serie MXM de Ecostitch no está limitada por una viscosidad o temperatura determinada. El aplicador MXM trabaja comodamente en rangos de viscosidad de hasta 7.000cps y temperaturas de hasta 200 grados.

La Serie MXM utiliza un diseño de bobina electromagnética que maximiza la velocidad, la precisión y la consistencia al mismo tiempo que es capaz de trabajar en modo Ecostitch, lo que elimina problemas de rendimiento debido al desgaste de juntas dinámicas, situación presente en la mayoría de módulos y aplicadores que trabajan con aire.

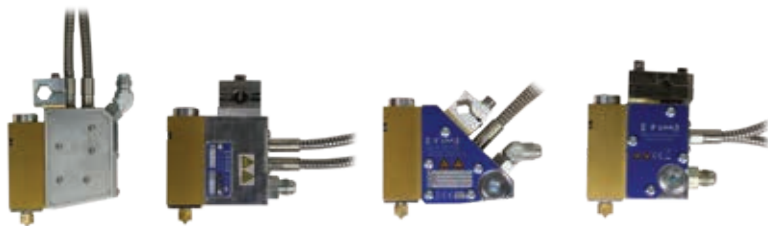
### Fácil adaptación a las de necesidades de tu máquina y producción:

- Múltiples configuraciones de distribuidor, con uno o varios módulos, para una instalación sencilla y kits de retrofit para cualquier aplicación o máquina.
- Controla fácilmente los espacios entre puntos y ajústalos automáticamente basandote en trabajos previos de tu máquina.
- Los soportes se adaptan a los requisitos de la máquina existente
- Posibilidad de usar boquillas multi-orificio en configuraciones rectas y de 90 grados, manteniendo la calidad del patrón de la Ecostitch.
- Puede trabajar con los equipos fusores existentes, únicamente reemplazando el aplicador, para minimizar el coste inicial y facilitar la instalación.

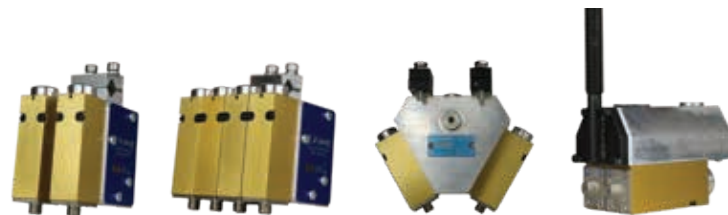


## Perfecto para sellado y formación de cajas y estuches

La configuración con un único módulo permite una instalación fácil y compatible con cualquier línea existente



## Configuraciones multimodulares



## VD2 Controlador de disparos

• Todos los aplicadores MXM de EcoStitch trabajan desde un controlador de disparos que se conecta con el PLC, PLS o cualquiera de los controladores con señales 24VDC.

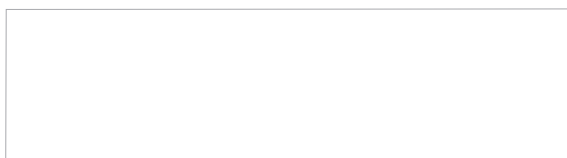
• Fácilmente integrables en cualquier armario eléctrico y se adapta sin problemas a cualquier máquina existente



## Especificaciones Técnicas

Características EcoStitch™	
Ancho del Aplicador	22 mm (0.860 in)
Alto del Aplicador	155 mm (6.10 in)
Montaje	12.70 mm (0.500 in) round bar
Presión	70 bar (1000 psi)
Ciclos de vida	2 .000 millones de ciclos*
Ratio Max. de Ciclo	15.000 ciclos/min para duraciones cortas
Rendimiento	2 msec dispense, 2 msec gap

\* En función de las condiciones de trabajo



Para más información visite [valcomelton.com](http://valcomelton.com) o contacte con su representante local de Valco Melton

Sede Mundial: EEUU, Cincinnati, Ohio (Sede Corporativa) • Tel:+1.513.874.6550 • Fax: +1.513.874.3612

Sede Central Europa: España, Navarra • Tel:+34.948.321.585 • Fax:+34.948.326.584

Sede Central Asia: China: Xiamen, Fujian • Tel:+86.592.591.7854 • Fax:+86.592.591.7834

[inquiry@valcomelton.com](mailto:inquiry@valcomelton.com) • Ofreciendo soporte en más de 76 países • [valcomelton.com](http://valcomelton.com)