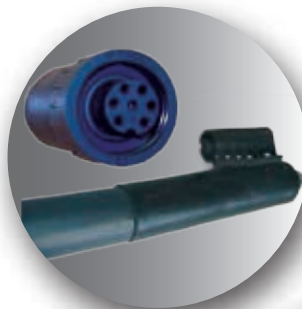


MANGUERAS PARA HOTMELT

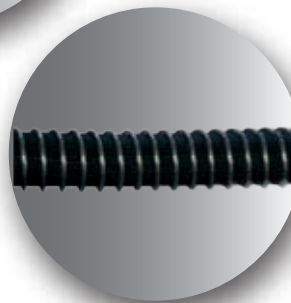
Diseñadas para una larga vida útil

Como líder mundial en ingeniería de aplicación de adhesivo, Valco Melton puede ofrecerle una mayor variedad de mangueras para Hotmelt adaptadas a las normas y necesidades del mercado. Las mangueras Valco Melton® son la solución ideal para el transporte de Hotmelt de calidad y óptimos beneficios.

- Compatibles con equipos estándar en la industria.
- Flexibles.
- Intercambiables.
- Versátiles y fiables para todas las aplicaciones.
- Diseño comprobado con garantía de calidad.
- Diseño durable que se mantiene libre de residuos carbonizados.
- Los aislantes "Nomex" y Flex Foam ofrecen el mejor aislante y estabilizante de temperatura de la industria.



Mangueras anti-agua opcionales disponibles con acoples especiales y cubiertas de goma



Accesorio de resorte y cubiertas corrugadas mejoran la protección de la manguera



NUEVAS Mangueras RTD para Hotmelt



Los conectores hidráulicos van de rectos a 90° para facilitar las conexiones

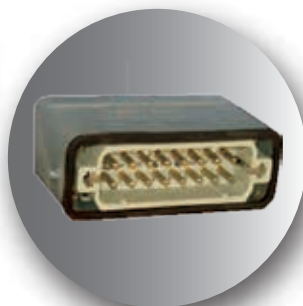


Una amplia gama de diámetros y longitudes:

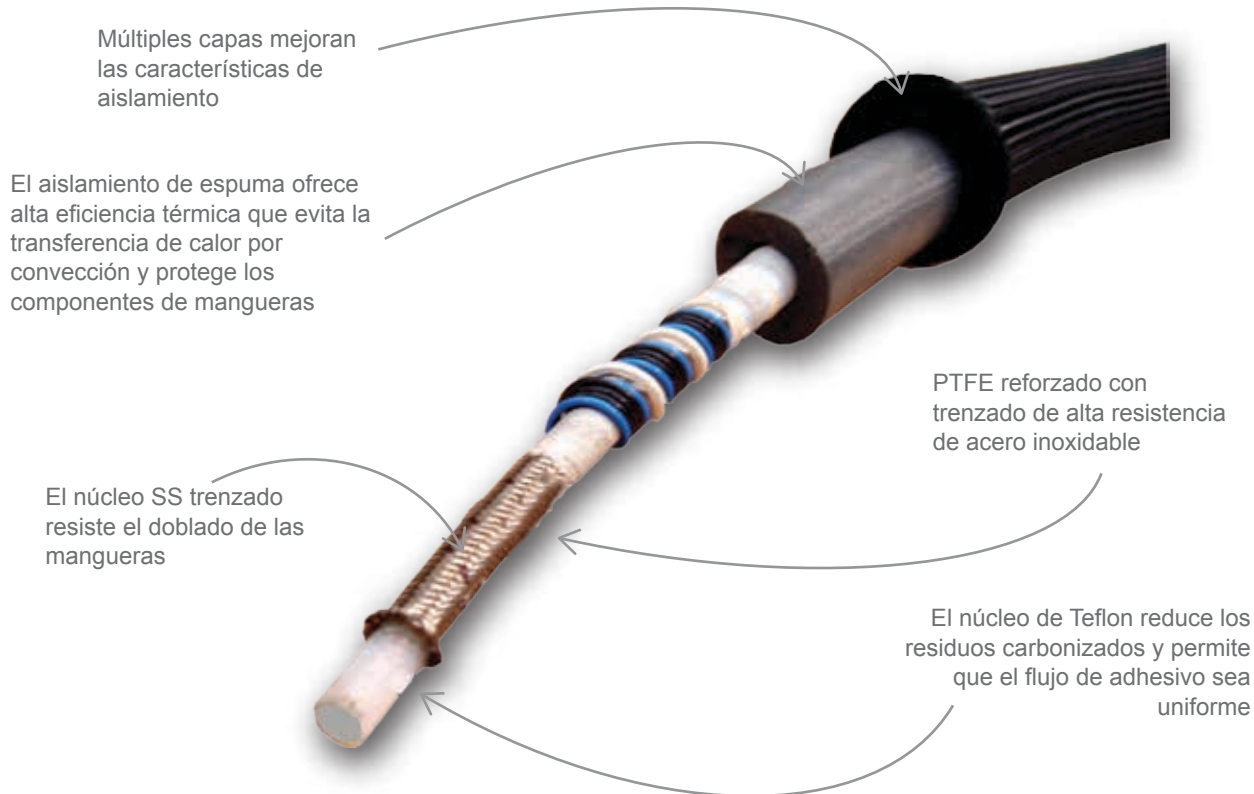
- \varnothing 6mm, \varnothing 8mm, \varnothing 10 mm, \varnothing 12 mm, \varnothing 16 mm
- Hasta 26 m de longitud



Las conexiones eléctricas son compatibles con otros equipos estándar en la industria



Mangueras disponibles con conectores Harding



- Valco Melton fabrica mangueras para Hotmelt utilizando componentes de primera línea del mercado, que son mecánica y electrónicamente 100% compatibles con otros estándares de la industria.
- Las mangueras para Hotmelt tienen sensores de temperatura RTD Ni-120 o PT-100.
- Los accesorios incluyen soportes, acoples, protectores de manguera, cubiertas corrugadas y trenzadas.
- Las mangueras de Valco Melton tienen el certificado de CE.

Especificaciones técnicas

Características	Mangueras para Hotmelt			
Temperatura de trabajo máxima	220°C			
Diámetro interno (mm)	Ø8	Ø13	Ø16	Ø20
Presión de trabajo máxima (bar)	100	100	100	80
Consumo de energía (W/m)	150	175	195	200
RTD	PT-100/ NI-120/ NTC 1000/ FEKO			
Radio de curvatura mínimo (180°)	160 mm			
Tensión	200-240 VCA			



Para más información, visite valcomelton.com o póngase en contacto con su representante local de Valco Melton.

Sede Mundial: EEUU, Cincinnati, Ohio (oficinas corporativas) • Tel: +1.513.874.6550 • Fax: +1.513.874.3612

Sede Central Europa: España, Navarra • Tel: +34.948.321.580 • Fax: +34.948.326.584

Sede Central Asia: China, Xiamen, Fujian • Tel: +86.592.591.7854 • Fax: +86.592.591.7834

info@valcomelton.com • Sirviendo a 76 países en todo el mundo • valcomelton.com